



CEZANNE. — Les Chinois à Paris.
 CASINO. — Les dix commandements.
 CINEVOG. — Le permis de conduire.
 CLUB. — Malicia.
 MERCEUR. — Les cordes de la potence.
 PARIS. — Lacombe Lucien.
 RE. — Les lumières de la ville.
 CINES K7. — Les Gaspards ; Le permis de conduire ; La pension du libre amour.
 STUDIO 24. — Elle et lui. Le lit de la vierge.
 MAZARIN. — La dévoreuse ; L'Erotisme à l'étude.

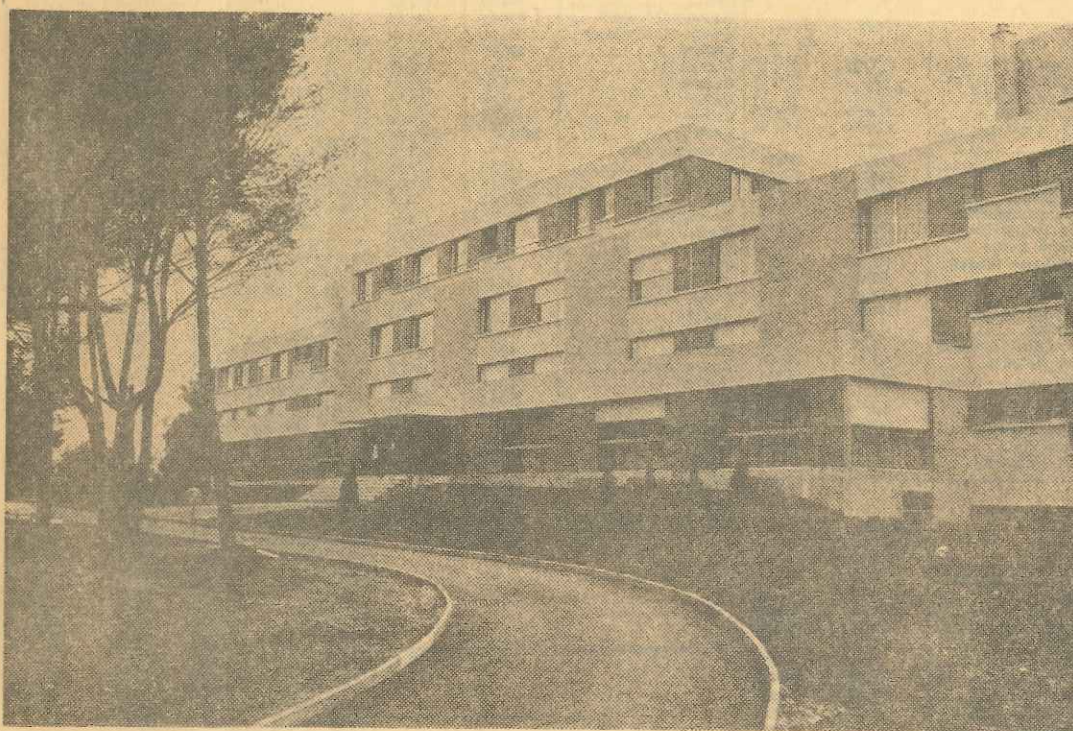
SALON

CLUB. — 21 h. 15 Nous quatre cardina..
 PALACE. — Le nouveau Décaméron 300.
 CARNOT 1. — Lacombe Lucien.
 CARNOT 2. — Les Chinois à Paris.

ENTRE MARSEILLE ET AIX

Une nouvelle maison de convalescence spécialisée :

LE CENTRE SAINT-CHRISTOPHE



C'est le 16 mars qu'a été inauguré un nouvel établissement de 100 lits ouvert aux convalescents : **LE CENTRE SAINT-CHRISTOPHE**, en présence de M. J.-C. Brun représentant M. Comiti ; M. Philibert, député, président du Conseil général ; M. Rastoin était représenté ; MM. Leccia, Vidal, Zattara, conseillers municipaux de Marseille ; MM. les Maires de Bouc-Bel-Air, Jouques ; MM. Grefeuille et Roret, représentant la Caisse Chirurgicale des Bouches-du-Rhône ; les représentants du Conseil de l'Ordre et du Syndicat des Médecins du département ; M. Barbara, président régional de la Fédération Syndicale des Etablissements de soins privés ; les Professeurs Goinard, Laffargue, Bonneau, Mme Serafino, représentant le Professeur Serafino, 'u CRACM.

Situé dans un parc boisé de dix hectares, à dix minutes de la gare Saint-Charles, et à dix minutes d'Aix, à l'abri des nuisances de la ville et des usines, le Centre Saint-Christophe est destiné à tous les malades relevant de la diététique.

Etablissement de moyen séjour, réservé aux adultes des deux sexes, il est habilité à recevoir les malades sortant d'établissements hospitaliers ou directement adressés par leur médecin.

Ici, tous jouiront d'un confort exceptionnel, puisque le Centre Saint-Christophe n'offre que des chambres à un et deux lits, dont l'équipement comporte : télévision, téléphone, et musique d'ambiance. Ajoutons que l'insonorisation sur les six faces est très poussée, que chaque chambre est climatisée, et s'ouvre largement par une grande baie sur le splendide parc que le malade pourra contempler depuis son lit.

Les pensionnaires disposent de deux salles à manger de 200 m² et deux grands salons. L'équipement loisir comprend en outre une salle d'ergothérapie, permettant à tous les convalescents de se livrer à des travaux manuels tels, la reliure, l'encadrement ou la vannerie, le bricolage, sous la direction de moniteurs.

De plus, il existe une bibliothèque, un gymnase avec professeur d'éducation physique et kinésithé-

rapeute ; une piscine est prévue.

Il est certain qu'au Centre Saint-Christophe, l'ensemble des personnels médical, paramédical et hôtelier, saura créer par sa compétence et son dévouement une ambiance salutaire aux convalescents :

- des affections digestives
- des maladies de la nutrition
- des maladies métaboliques
- des maladies de civilisation

Pour eux, trois médecins sont là en permanence. Rien ne semble être oublié, dans ce cadre moderne fonctionnel et chaud dont la décoration a été conçue par Mme Giordano ; Mme Charlot et Mlle Rance ont contribué à sa réalisation. Aucune pollution : le chauffage de l'établissement est électrique et on est loin de la ville, de ses bruits. Tout ici inspire bien le repos, la détente... sans compter la présence bénéfique de ces centaines de pins sur dix hectares.

Sur un terrain aussi vaste, le docteur Giordano espère pouvoir créer un jour son centre pour handicapés-moteurs.

VOIR ET E

- « QUI N'A PAS SON MINUTENAR, avec M. Murzeau, à 31 mars).
- « LE TRIOMPHE DE LA THEATRE NATIONAL DE STRASBOURG, jeudi à 15 h. (matinée scolaire)
- « CANDIDA », de Bernard Shaw, avec Simone Valère, Jean et demain, à 21 heures, à la salle de danse de la Maison

- CONCERT PAR L'ENSEMBLE CE, samedi à 17 heures, sous la Direction : Raymond Deschamps, « Obéron », de Weber, « Pavane pour une infante Inachevée, de Schubert.
- ORCHESTRE DE CHAMBRE, avec François Tomasi, sous l'égide de la Croix-Rouge, Faculté de Médecine.
- ORCHESTRE A PLECTRE DIAPHRAGME, au Théâtre de l'Œuvre, 1, rue de la Tuilerie.

- « LES PURITAINS », de Benjamin Britten, R. Massard, P. Thaud, direction Gianfranco Riccio, 15 h. ; mercredi 27 et samedi 29, à la salle Vallier.
- GALA DE BEL CANTO, sous la direction de Luccioni et Jane Rinella de la Casinò de Paris, avec Max Andrieux, Isa Aubert, Juliette Chantal, Guy Dumas, Joséphine, Louis Marcel Salvan, Armand Tua, Mazenod, 88, rue d'Aubagne.

- LES COMPAGNONS DE LA VIE, lundi à 21 heures, au Nouveau Théâtre, concert de chambre, à la salle Vallier.
- MATINEE ARTISTIQUE A LA SOCIÉTÉ VICTOR-HUGO, Chanson, Claude Robert, Juliette Gara, Jean-Louis Bellof, 15 h., à la Société Victor-Hugo.

- FILMS SUR LES PAYS VISITÉS, AEROPORTS (FLORENT MARIANI), la Vieille-Charité à partir du mardi 10 h. à 11 h. 30, au cinéma